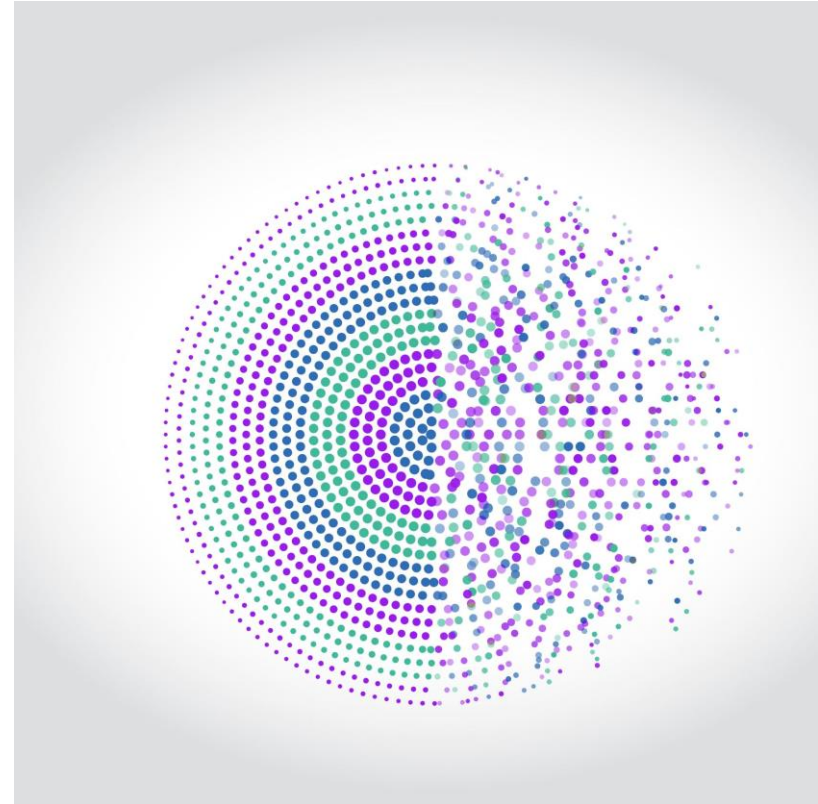


Immer volles Programm?

Abgestufte Versorgung des
inaktiven Charcot-Fußes



Wie soll der Charcot-Fuß orthopädieschuhtechnisch versorgt werden

Workshop zum Anstossen
einer Diskussion und
Entwicklung einer
Versorgungsleitlinie



Der Fall

Patient. S.F.

Charcotarthropathie bds. Typ
Sander 2a

Versorgung mit 2-
Schalenorthese bds.

Weitere Versorgung mit
orthopädischen Schuhen

Versorgungsvorschlag

Welche Möglichkeiten haben wir?

Arthrodesenstiefel



Halbschuh



Hintergrund:

Uneinheitliche Versorgungen

- + Was ist zu viel und was ist zu wenig?

Keine Leitlinie oder Versorgungsschema vorhanden

- + Wer sagt uns wie am besten versorgt werden soll?

Der Ablauf

Kostenvoranschlag an Kostenträger über Arthrodesenstiefel
bds.

Was passiert

- + 03.12.2020 Kostenvoranschlag mit Versorgungsbogen und Bilddokumentation an Krankenversicherung.
- + 15.01.2021 Ablehnung mit dem Hinweis „medizinisch nicht erforderliche Leistung“
- + 22.01.2021 Schreiben an Krankenvers. Mit der bitte um erneute Prüfung
- + 22.01.2021 sofortige Ablehnung mit dem Hinweis „keine Nachbesserung möglich“

So geht's weiter

- + 25.01.2021 erneut eingereicht.
- + 25.01.2021 Antwort Kostenträger „Abgelehnt, doppelt im System“
- + 03.02.2021 erneut Kostenvoranschlag an Kostenträger
- + 04.02.2021 Ablehnung - Hinweis „doppelt im System“ ?
- + 10.02.2021 ? Genehmigung an KD. Versendet als Kat. 4
- + 19.02.2021 Schreiben an Krankenversicherung das Kat.4 nicht ausreichend
- + 05.03.2021 Weiterleitung an den Widerspruchsausschuss
- + Telefonat mit MDK Aussage- Kategorie 4 ist ausreichend
- + Klageeinreichung am Sozialgericht
- + 13.07.2021 Anerkenntnis der Krankenkasse des Sachverständigengutachtens

Zusammenfassung

- + Genehmigungszeitraum 7 Monate!!
- + Gerichtlich bestellter Gutachter steht über dem MDK
- + Fehlende einheitliche grundsätzliche Regelung

Die Fragen die sich uns stellen:

- + Wer haftet bei einer Fehlversorgung?
- + Was kann man tun um seine Patienten richtig zu versorgen?

Was muss sich ändern

- + Einheitlicher Versorgungsstandard des inaktiven Charcotfusses
- + Beschleunigtes Genehmigungsverfahren

Wie geht es weiter?

Überprüfung der
Fußstruktur mittels
nach 8 Monaten

Besprechung des
weiteren
Vorgehens

Die Idee

Versorgungsvariante	Dauer
Arthrodesen Schuh	8-12 Monate
Knöchelhoher Schuh optional m. Knöchelkappe (Sander Typ 3,4,5)	8-12 Monate
Orthopädische Halbschuhe	Frühestens nach 16 Monaten

Vielen Dank

